

СХЕМА РАСПОЛОЖЕНИЯ

площадки для размещения нестационарного торгового объекта
на территории Елизовского городского поселения

Местоположение: Камчатский край, р-н Елизовский, г. Елизово, 13 квартал,
микрорайон Южный, ул. Магистральная.

СОГЛАСОВАНО

Руководитель Управления архитектуры и
градостроительства администрации Елизовского городского поселения

_____ М.П.

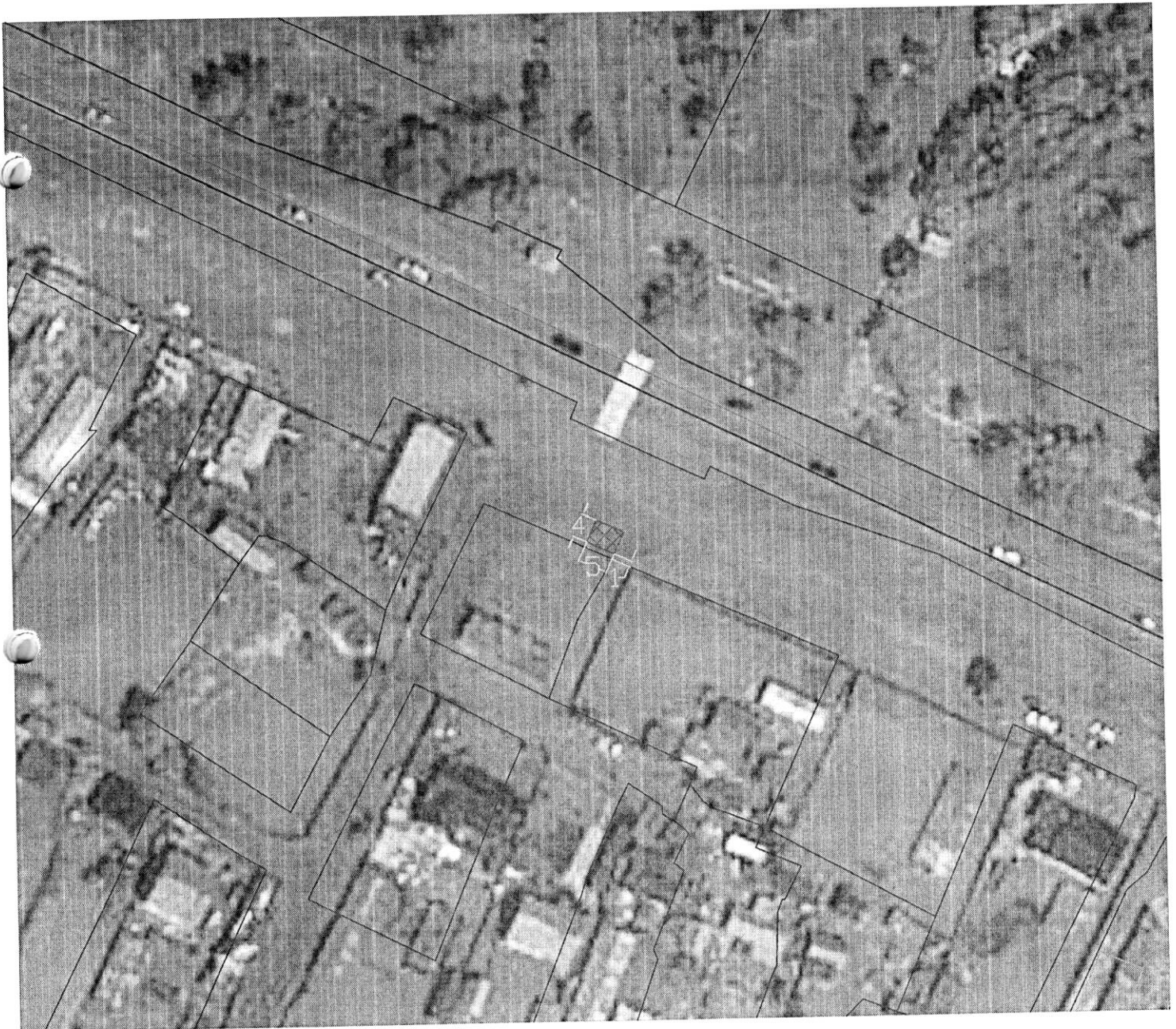
О.Ю. Мороз "_____" _____ 2016

СОГЛАСОВАНО

Руководитель Управления финансов и экономического развития
администрации Елизовского городского поселения

_____ М.П.

М.Г. Острога "_____" _____ 2016



Масштаб 1:1000

Условные обозначения:

_____ границы земельного участка по сведениям Государственного кадастрового учета
▣ место размещения временного (нестационарного) объекта

*Примечание: Схема НЕ ЯВЛЯЕТСЯ разрешительным документом на торговлю.
До получения свидетельства о праве на размещение временного нестационарного объекта, согласовать паспорт
отделки фасадов в Управление архитектуры и градостроительства администрации Елизовского городского поселения.*