

Схема расположения земельных участков на кадастровом плане территории

Кадастровый номер 41:05:0101005:42:ЗУ1 - 42:ЗУ4

Местоположение: Российская Федерация, Камчатский край, Елизовский район, г. Елизово, ул. Мурманская

Разрешенное использование: для существующей производственной базы по ул. Мурманская в г. Елизово

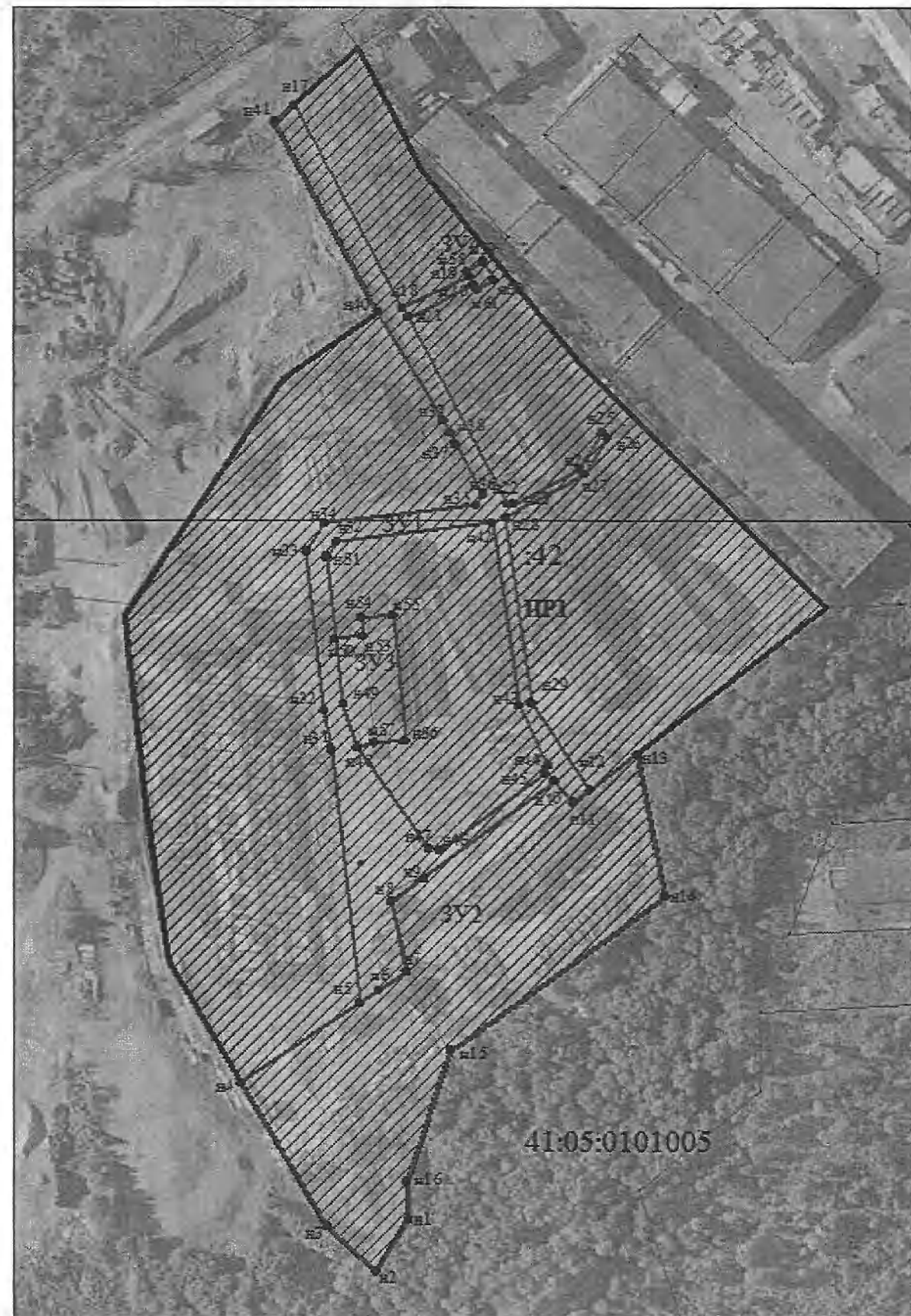
Утверждена

Постановлением Администрации

Елизовского городского поселения

от 24.06.2016 № 502-н

Ведомость вычисления площадей: ЗУ1 - ЗУ4



Масштаб 1:2000

Площадь	ЗУ1	4923 кв.м.	н 9	576872	1395560	Площадь	ЗУ2	9586 кв.м.	Площадь	ЗУ3	854 кв.м.
№	X	Y	н 6	576863	1305549	№	X	Y	№	X	Y
н 43	576934	1395594	н 7	576838	1395554	н 1	576750	1395555	н 54	576965	1395539
н 42	576999	1395585	н 6	576832	1395545	н 2	576732	1395544	н 55	576966	1395550
н 52	576993	1395530	н 5	576827	1395538	н 3	576747	1395527	н 56	576921	1395554
н 51	576987	1395526	н 31	576917	1395528	н 4	576799	1395496	н 57	576920	1395543
н 50	576958	1395530	н 32	576932	1395525	н 5	576827	1395538	н 48	576919	1395537
н 49	576934	1395532	н 33	576989	1395519	н 6	576832	1395545	н 49	576934	1395532
н 48	576919	1395537	н 34	576999	1395526	н 7	576838	1395554	н 50	576958	1395530
н 47	576882	1395563	н 35	577006	1395579	н 8	576863	1395549	н 53	576959	1395539
н 46	576882	1395566	н 36	577010	1395581	н 9	576872	1395560	н 54	576965	1395539
н 45	576909	1395603	н 37	577027	1395572	н 10	576907	1395606			
н 44	576912	1395604	н 38	577032	1395570	н 11	576899	1395613	Площадь	ЗУ4	51 кв.м.
н 43	576934	1395594	н 39	577036	1395568	н 12	576904	1395619	№	X	Y
			н 40	577075	1395544	н 13	576916	1395636	н 61	577083	1395579
			н 41	577143	1395508	н 14	576865	1395645	н 20	577085	1395578
			н 17	577149	1395515	н 15	576810	1395570	н 19	577088	1395577
			н 18	577076	1395553	н 16	576764	1395555	н 58	577090	1395576
			н 19	577088	1395577	н 17	576750	1395555	н 59	577093	1395582
			н 20	577085	1395578	н 1	576750	1395555	н 60	577086	1395585
			н 21	577073	1395555				н 61	577083	1395579
			н 22	577006	1395590						
			н 23	577006	1395592						
			н 24	577019	1395615						
			н 25	577032	1395623						
			н 26	577030	1395625						
			н 27	577017	1395617						
			н 28	577002	1395589						
			н 29	576934	1395598						
			н 12	576903	1395619						
			н 11	576899	1395613						
			н 10	576907	1395606						
			н 9	576872	1395560						

Условные обозначения:

- Образующие земельные участки
- Номер кадастрового квартала
- Вновь образуемый уточненный отрезок границы
- Существующие уточненные границы земельных участков по сведениям ГКН
- Обозначение вновь образуемой уточненной точки границы
- Границы и обозначения территориальной зоны