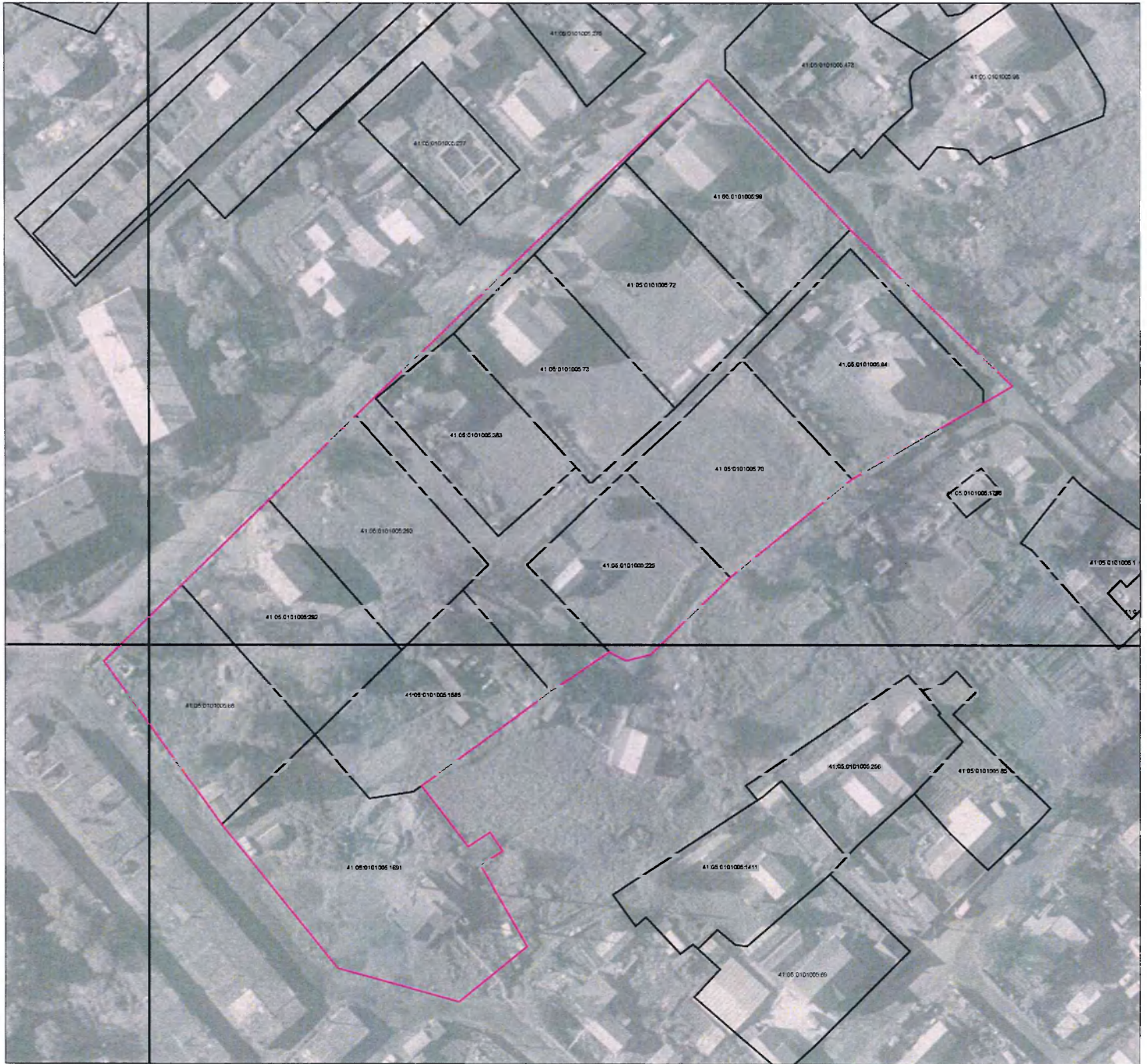


Приложение  
к постановлению администрации  
Елизовского городского поселения  
от "\_\_\_" \_\_\_\_\_ 2017 года  
№ \_\_\_\_\_



Условные обозначения:

— Границы территории застройки жилого квартала  
№14 микрорайона аэропорт Елизовского ГП для  
разработки проекта планировки и межевания территории

— Существующая часть границы, имеющиеся в ГКН  
сведения о которой достаточны для определения ее  
местоположения

41:05:0101005:23 Кадастровые номера земельных участков  
по сведениям ГКН