

БЛАГОУСТРОЙСТВО СПОРТИВНО-РЕКРЕАЦИОННОГО
ПАРКА «ПРОСТОКВАШИНО»
В Г. ЕЛИЗОВО КАМЧАТСКОГО КРАЯ



4.2.2 СИТУАЦИОННЫЙ ПЛАН ОБЩЕСТВЕННОЙ ТЕРРИТОРИИ

удаленность от Петропавловска-Камчатского

30 KM

расположение участка проектирования

МКР. ПОГРАНИЧНЫЙ

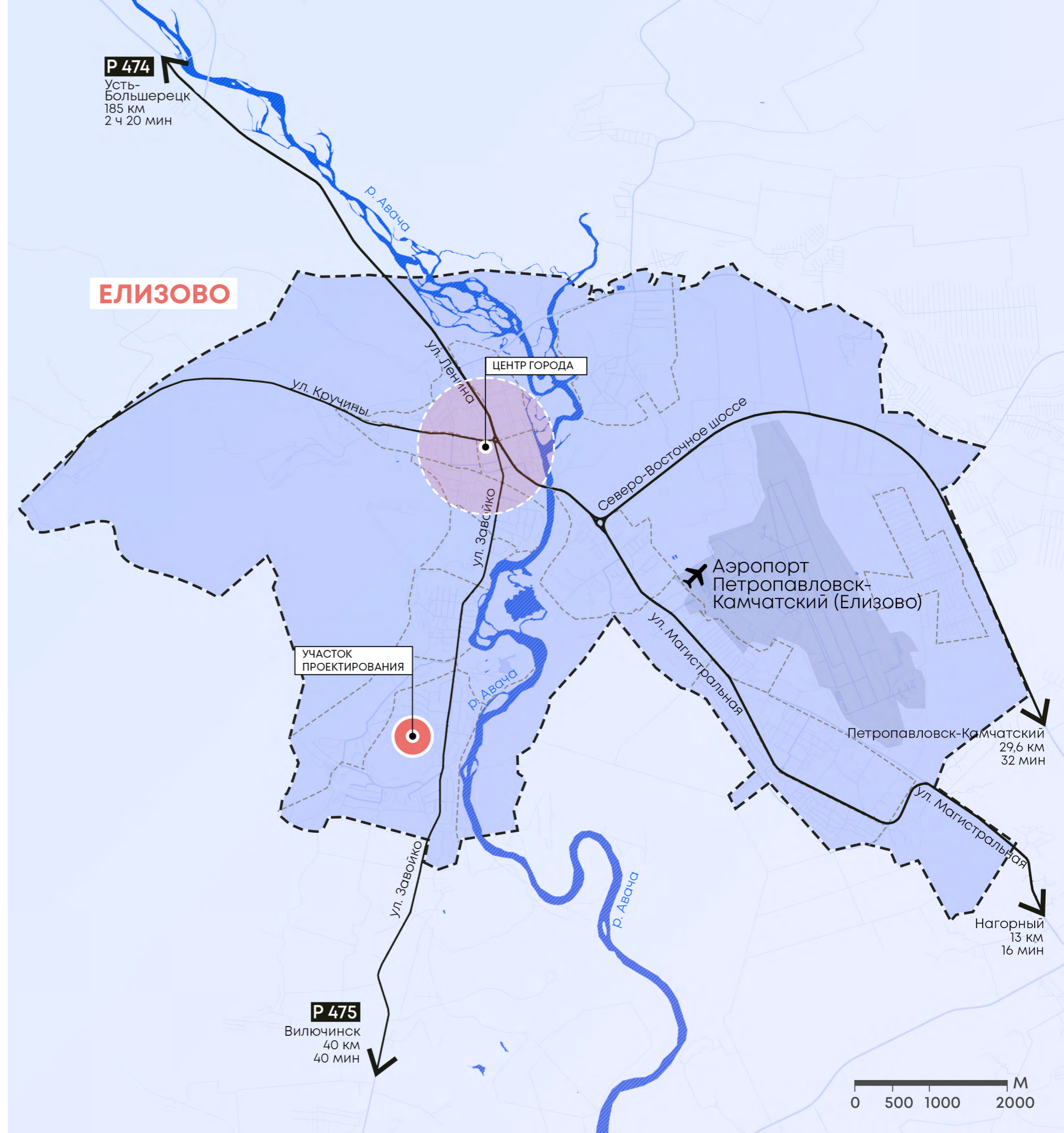
от участка проектирования до центра города

8 МИН

58 МИН

кол-во жителей, проживающих в шаговой доступности

2599 ЧЕЛ



4.2.2

УЧАСТОК ПРОЕКТИРОВАНИЯ В СИСТЕМЕ ОБЩЕСТВЕННЫХ ПРОСТРАНСТВ

УСЛОВНЫЕ ОБОЗНАЧЕНИЯ

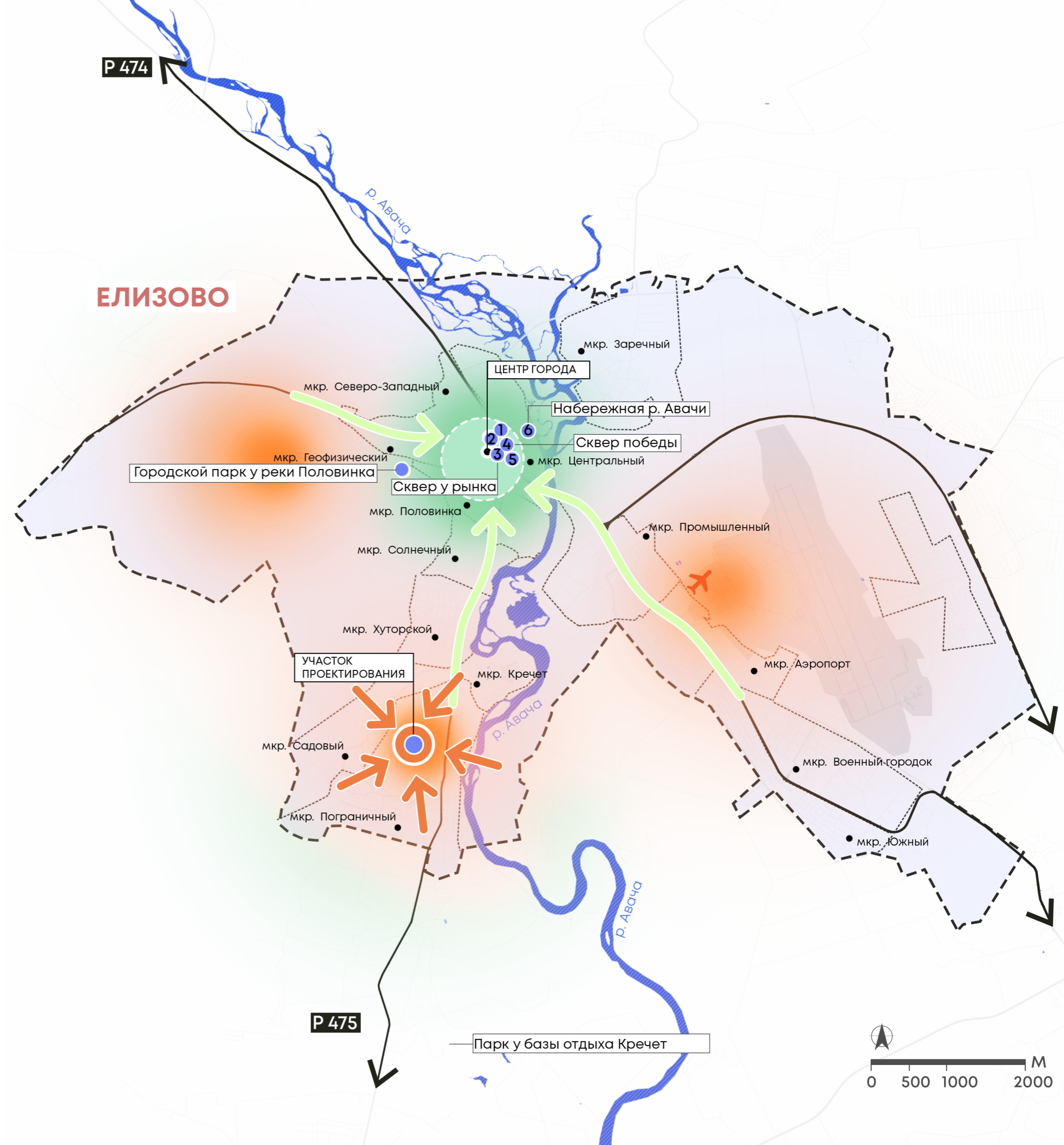
Общественные пространства

- Центральный район
 - Переферийные районы
 - Существующие общественные пространства
 - Существующие направления притяжения к общественным пространствам
 - Планируемые направления притяжения к общественным пространствам
- 1 - Сквер Космонавтов
2 - Аллея Славы
5 - Парк Сказка

на данный момент в городе сложилась следующая ситуация: преимущественное большинство общественных пространств располагаются в центральной части города. из-за деления города на 4 макро района, жителями переферийных районов ощущается нехватка локальных общественных пространств для проведения досуга.

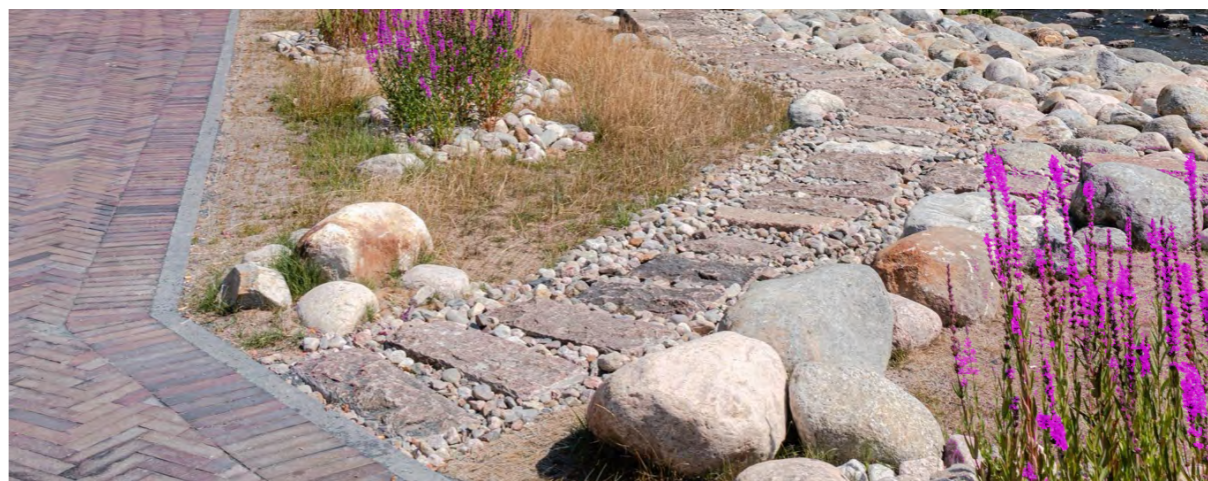
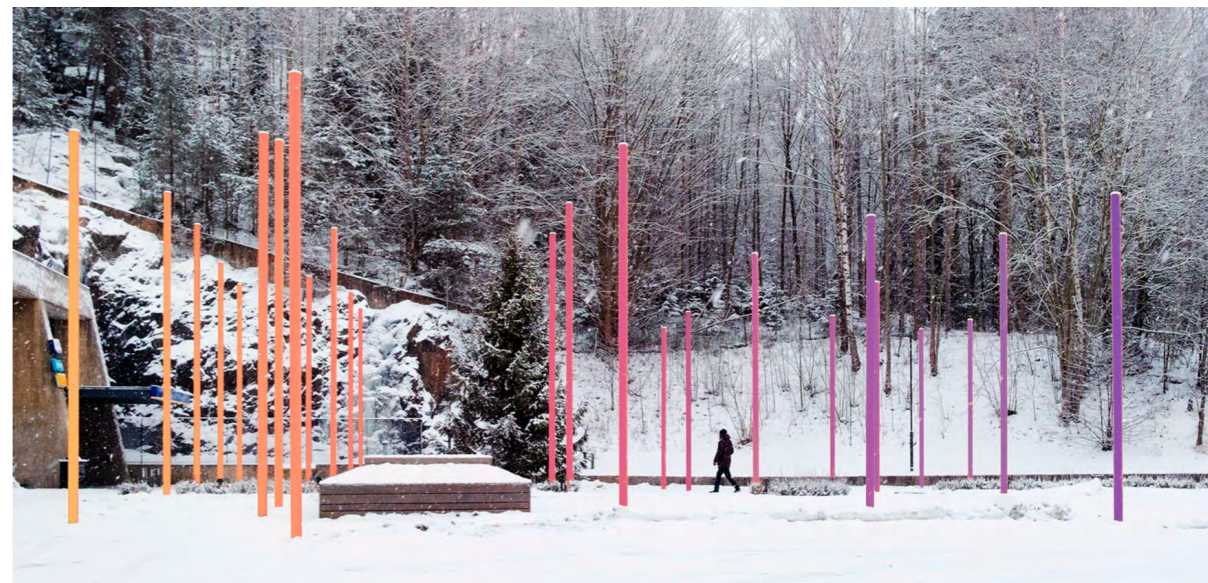
создание нового центра активности в микрорайоне Пограничный поспособствует общей доступности общественных пространств для жителей этого и близлежащих районов

ФОРМИРОВАНИЕ НОВЫХ ПОЛИФУНКЦИОНАЛЬНЫХ ПРОСТРАНСТВ ГОРОДА





ПРОСТРАНСТВО - ГРАДИЕНТ



ЕЛИЗОВО - РЫБОЛОВНАЯ ПРОМЫШЛЕННОСТЬ



ВЫСОТА



10 - 12 тыс. м

высота полета
самолета

3 тыс. м

Корякская сопка

80 м

сопка в парке

0 м

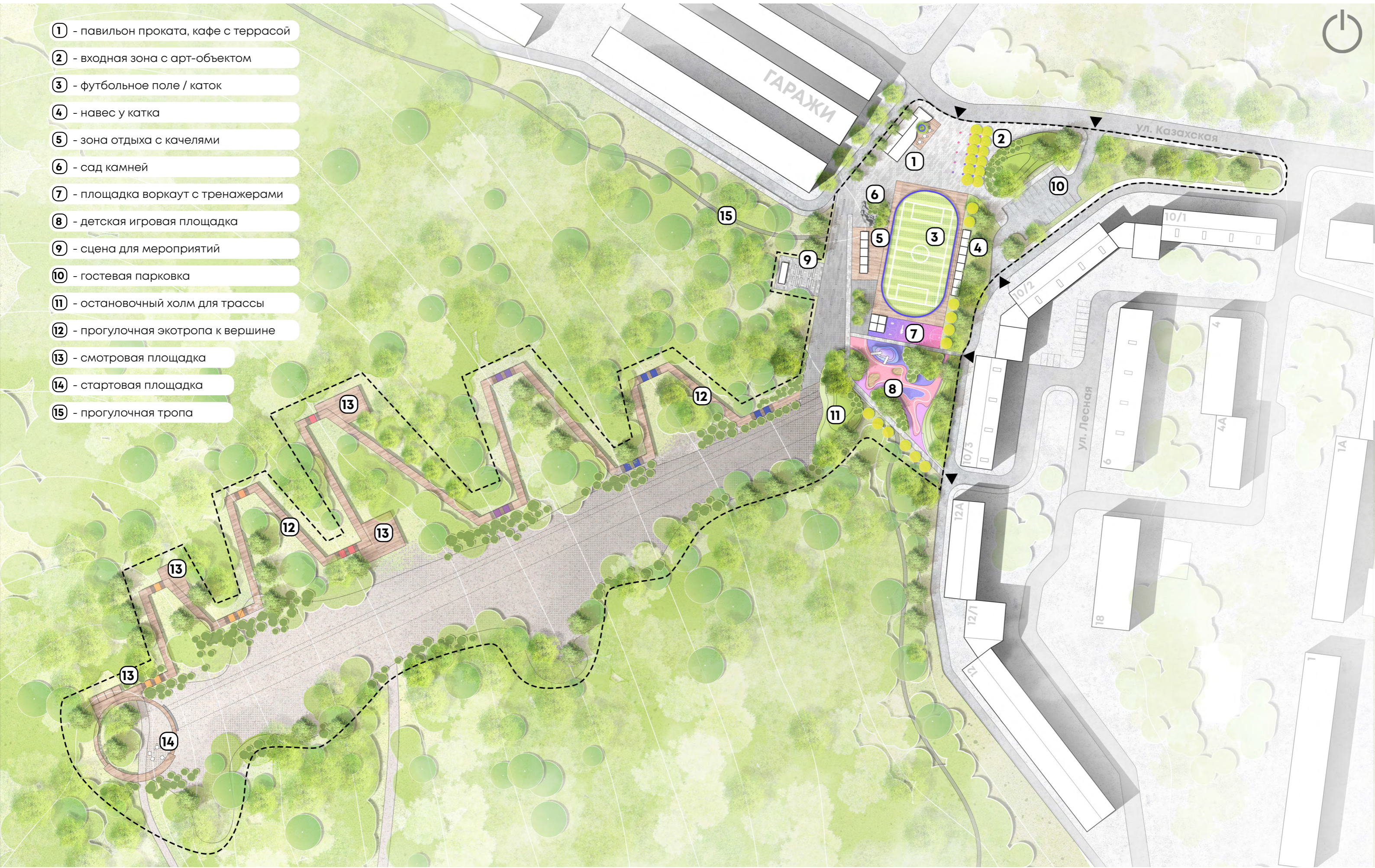
уровень земли



4.4.2

СХЕМА ФУНКЦИОНАЛЬНО-ПЛАНИРОВОЧНОЙ
ОРГАНИЗАЦИИ ТЕРРИТОРИИ ПРОЕКТИРОВАНИЯ
(ГЕНПЛАН)

- ① - павильон проката, кафе с террасой
- ② - входная зона с арт-объектом
- ③ - футбольное поле / каток
- ④ - навес у катка
- ⑤ - зона отдыха с качелями
- ⑥ - сад камней
- ⑦ - площадка воркаут с тренажерами
- ⑧ - детская игровая площадка
- ⑨ - сцена для мероприятий
- ⑩ - гостевая парковка
- ⑪ - остановочный холм для трассы
- ⑫ - прогулочная экотропа к вершине
- ⑬ - смотровая площадка
- ⑭ - стартовая площадка
- ⑮ - прогулочная тропа



1 ЭТАП**1.1 ГА**

- зона со спортивными и детскими площадками, сценой, павильоном проката и входной площадью

2 ЭТАП**2.4 ГА**

- смотровая площадка с экотропой, катальная горка

3 ЭТАП**0.9 ГА**

- продолжение существующей экотропы вокруг сопки

1 ЭТАП**2 ЭТАП****3 ЭТАП**